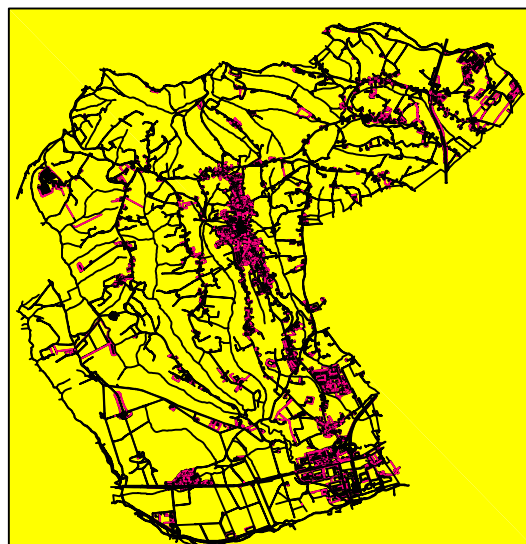




AEROFOTOGRAMMETRICO DI BASE-ANNO 2002
S.A.R.A.-NISTRI s.r.l. Roma



PIANO REGOLATORE GENERALE DEL COMUNE DI MOSCIANO S. ANGELO

VARIANTE TECNICA GENERALE

APPROVAZIONE FINALE

ALLEGATO ALLA DELIBERAZIONE DI C.C. N° _____ DEL _____

**TAV.
12 Bis**

**INDIVIDUAZIONE EDIFICI
DISMESSI DALL' USO AGRICOLO**

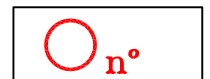
SCALA
1:10.000

PROGETTISTI
arch. Luciano CORTESE
arch. Giustino VALLESE

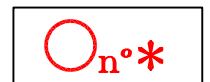
SINDACO
Sig. Franco FILIPPONI

AGGIORNATA
DICEMBRE 2014

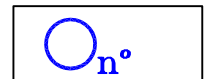
EDIFICI DISMESSI DALL'USO AGRICOLO



EDIFICI DISMESSI DALL'USO AGRICOLO
censiti in seguito alle osservazioni



PINCIAIE



LIMITE DEL TERRITORIO COMUNALE



EDIFICI DISMESSI DALL'USO AGRICOLO
INDIVIDUATI SU RICHIESTA DEL PRIVATO



EDIFICI REINTEGRATI ALL'USO AGRICOLO



